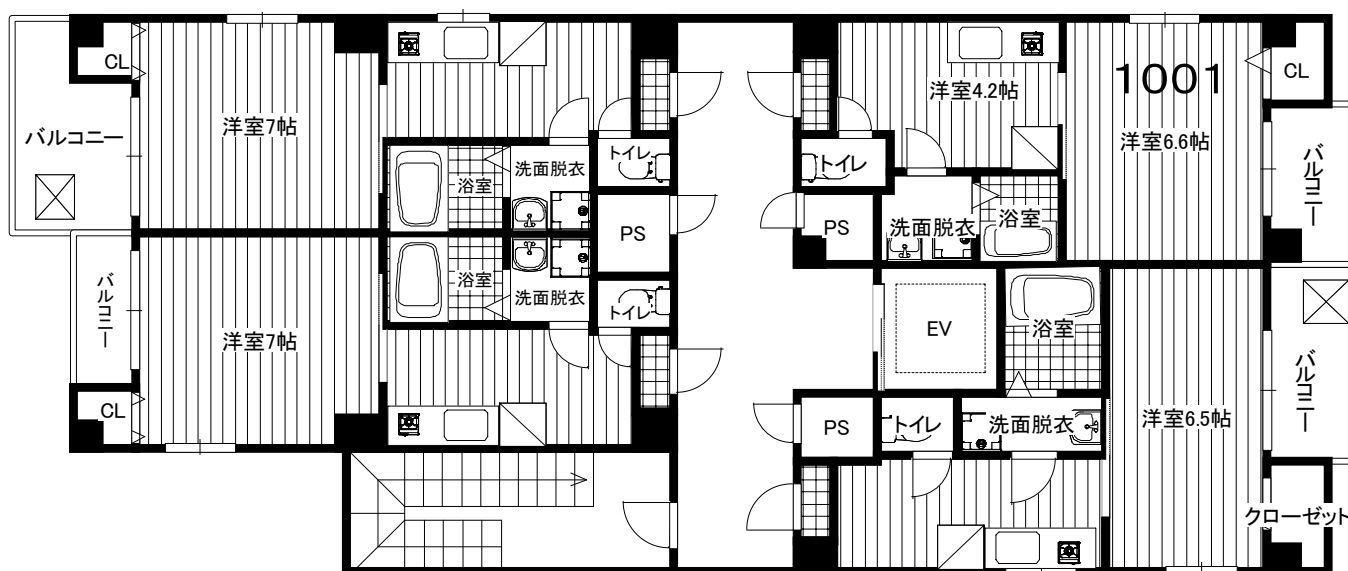


# AXIS LIFE EAST HONMCHI 1001号

「堺筋本町」駅へ徒歩5分。

「谷町4丁目」駅へ徒歩8分。



本物件は現状間取り設備を優先とし、申し込み後のクレームは一切受け付け出来ません。

図面は参考ですので、詳しくは担当者まで御連絡下さい。

最寄駅	堺筋本町 駅 5分
	OsakaMetro 堺筋線
住所	中央区材木町1番2号
間取り	1 K 30.24 m <sup>2</sup>
賃貸条件	敷金 1ヶ月
	礼金 2ヶ月
	賃料 62,000円
	共益費 8,000円
駐車場	無し
現状	12月末日空き予定
各戸設備	エレベーター・オートロック
	エアコン・下駄箱
	インターネット無料・宅配ボックス
その他	水道代 月額2,500円
構造	鉄骨造陸屋根11階建
築年	平成17年4月15日
保険	火災保険要加入 指定無し



AXIS Co.,Ltd.

大阪府知事免許(3)第53771号 一般社団法人大阪ビルディング協会

## 株式会社アクシス

〒550-0005 大阪市西区西本町1丁目7番20号

TEL 06-6538-2039

FAX 06-6538-2029

HP アクシス駅前ギャラリー 検索

担当