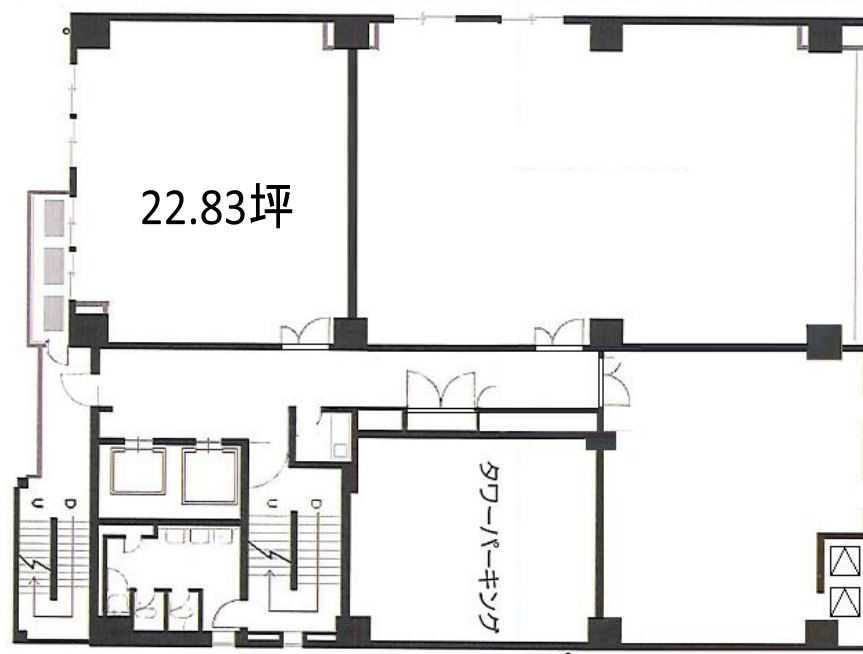


# AXIS 南森町ビル

# 901 号

## 快適なビジネスフットワークが実現！

## 人気物件！駅前オフィスビル！



本物件は現状間取り設備を優先とし、申し込み後のクレームは一切受け付け出来ません。

図面は参考ですので、詳しくは担当者まで御連絡下さい。

最寄駅	天満宮 駅	1分
	JR東西線	
住所	北区東天満1丁目11-13	
間取り	事務所	22.83 坪
賃貸条件	敷金	3ヶ月
	礼金	2ヶ月
	賃料	坪7,500円
	共益費	坪3,000円
駐車場	無し	
現状	8月末日空き予定	
各戸設備	エレベーター	
	エアコン	
	機械式個別警備	
その他	水道代 月額3,300円税込	
構造	鉄骨鉄筋コンクリート地下1地上11階	
築年	平成1年1月	
保険	火災保険要加入 指定無し	



AXIS Co.,Ltd.

大阪府知事免許(3)第53771号 一般社団法人大阪ビルディング協会

# 株式会社アクシス

〒550-0005 大阪市西区西本町1丁目7番20号

TEL 06-6538-2039

FAX 06-6538-2029

HP アクシス駅前ギャラリー 検索

担当