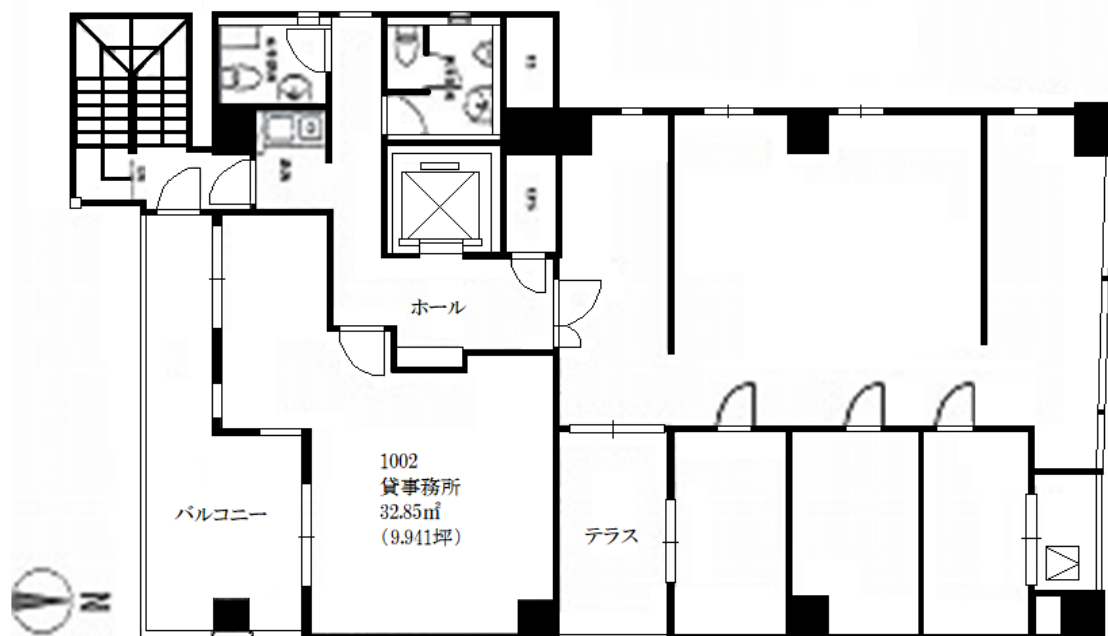


AXIS 東梅田ビル

1002号

ビジネスライフに最適な好立地

24時間使用可能・国道1号線沿い物件！



本物件は現状間取り設備を優先とし、申し込み後のクレームは一切受け付け出来ません。

図面は参考ですので、詳しくは担当者まで御連絡下さい。

最寄駅	南森町 駅	4分
	Osaka Metro 谷町線	
住所	北区西天満3丁目6番21号	
間取り	事務所	9.94坪
賃貸条件	敷金	3ヶ月
	礼金	2ヶ月
	賃料	坪7,000円(税別)
	共益費	坪3,000円(税別)
駐車場	無し	
現状	7月末日 空き予定	
各戸設備	エレベーター	
	各階男女共用トイレ・給湯室	
	エアコン・機械式個別警備	
その他	水道代月額3,300円/警備月額2,200円	
構造	SRC造陸屋根地下1階付地上10階	
築年	平成元年8月	
保険	火災保険要加入 指定無し	



AXIS Co.,Ltd.

大阪府知事免許(3)第53771号 一般社団法人大阪ビルディング協会

株式会社アクシス

〒550-0005 大阪市西区西本町1丁目7番20号

TEL 06-6538-2039

FAX 06-6538-2029

HP アクシス駅前ギャラリー 検索

担当