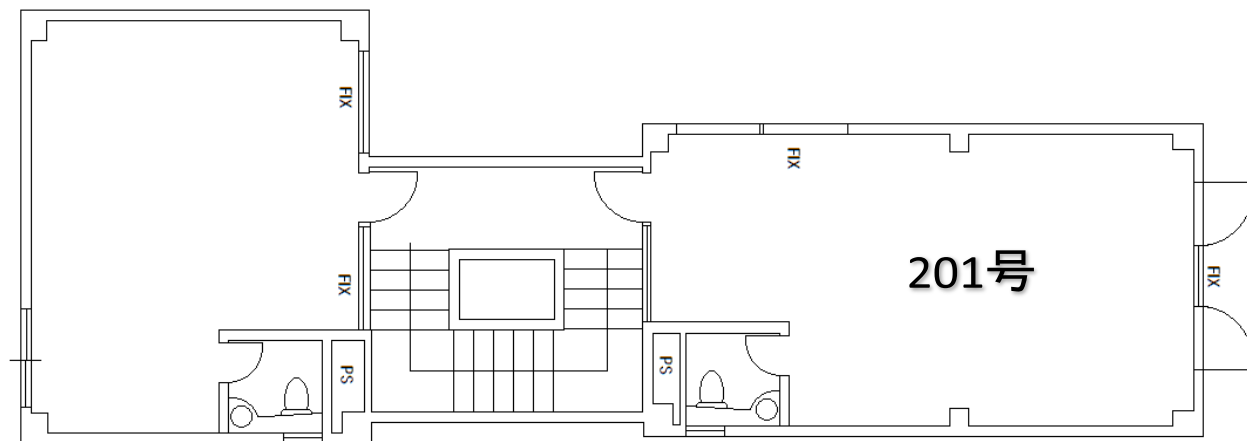


AXIS Repere苦楽園

201号

閑静な住宅街で、ビジネスライフを



本物件は現状間取り設備を優先とし、申し込み後のクレームは一切受け付け出来ません。

図面は参考ですので、詳しくは担当者まで御連絡下さい。

最寄駅	苦楽園口 駅 15 分
	阪急甲陽線 神戸本線(夙川駅15分)
住所	西宮市松ヶ丘町10番18号
間取り	店舗/事務所 13.04 坪
賃貸条件	敷金 3ヶ月
	礼金 2ヶ月
	賃料 坪7,500円(税込)
	共益費 坪2,000円(税込)
駐車場	無
現状	7月末日 空き予定
各戸設備	トイレ
	内覧時 要相談
その他	
構造	鉄骨造ルーフィング葺地上3階建
築年	平成4年4月16日
保険	火災保険要加入 指定無し



AXIS Co.,Ltd.

大阪府知事免許(3)第53771号 一般社団法人大阪ビルディング協会

株式会社アクシス

〒550-0005 大阪市西区西本町1丁目7番20号

TEL 06-6538-2039

FAX 06-6538-2029

HP アクシス駅前ギャラリー 検索

担当