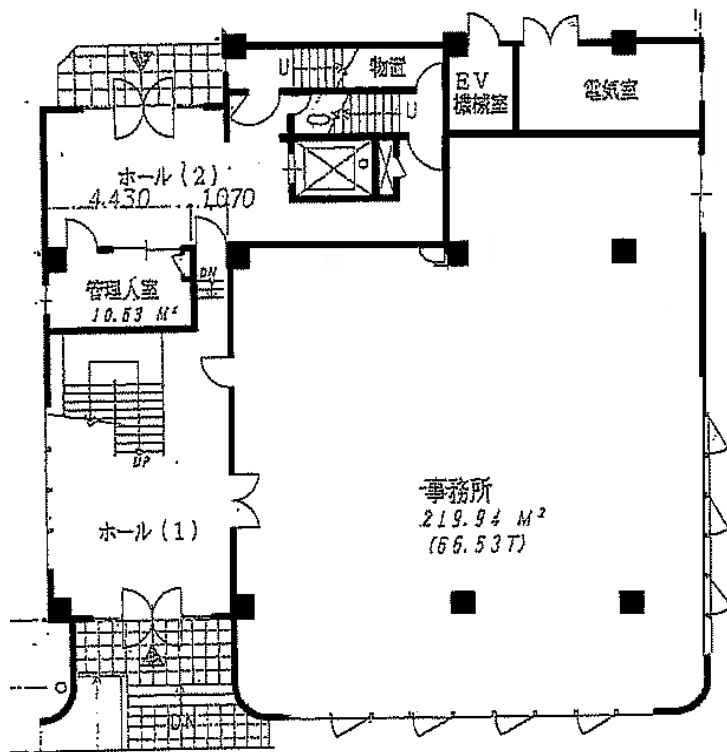


AXIS LIFE 甲子園口

1F 号

1 F 店舗 (自転車販売 運営中)



本物件は現状間取り設備を優先とし、申し込み後のクレームは一切受け付け出来ません。

図面は参考ですので、詳しくは担当者まで御連絡下さい。

最寄駅	甲子園口 駅	10 分
	JR東海道・山陽本線	
住所	兵庫県西宮市甲子園口4丁目21-21	
間取り	店舗	219.94 m ²
賃貸条件	敷金	5ヶ月
	礼金	3ヶ月
	賃料	坪5,500円税込
	共益費	坪3,300円税込
駐車場	月額19,800円 要確認	
現状	6月末日 空き予定	
各戸設備	トイレ2F共用部 男女別	
その他		
構造	RC造陸屋根地上7階	
築年	1991年3月	
保険	火災保険要加入 指定無し	



AXIS Co.,Ltd.

大阪府知事免許(3)第53771号 一般社団法人大阪ビルディング協会

株式会社アクシス

〒550-0005 大阪市西区西本町1丁目7番20号

TEL 06-6538-2039

FAX 06-6538-2029

HP アクシス駅前ギャラリー 検索

担当